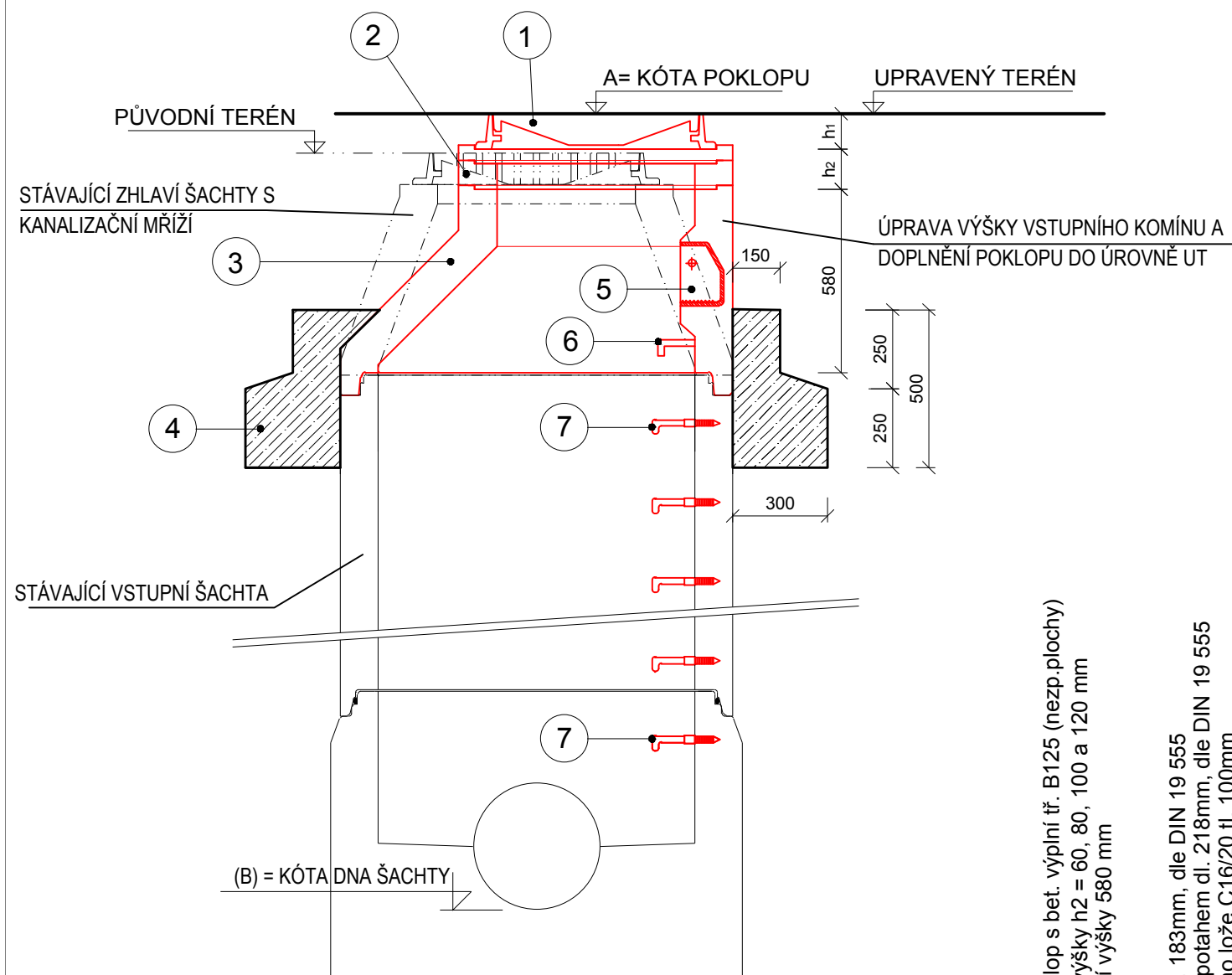
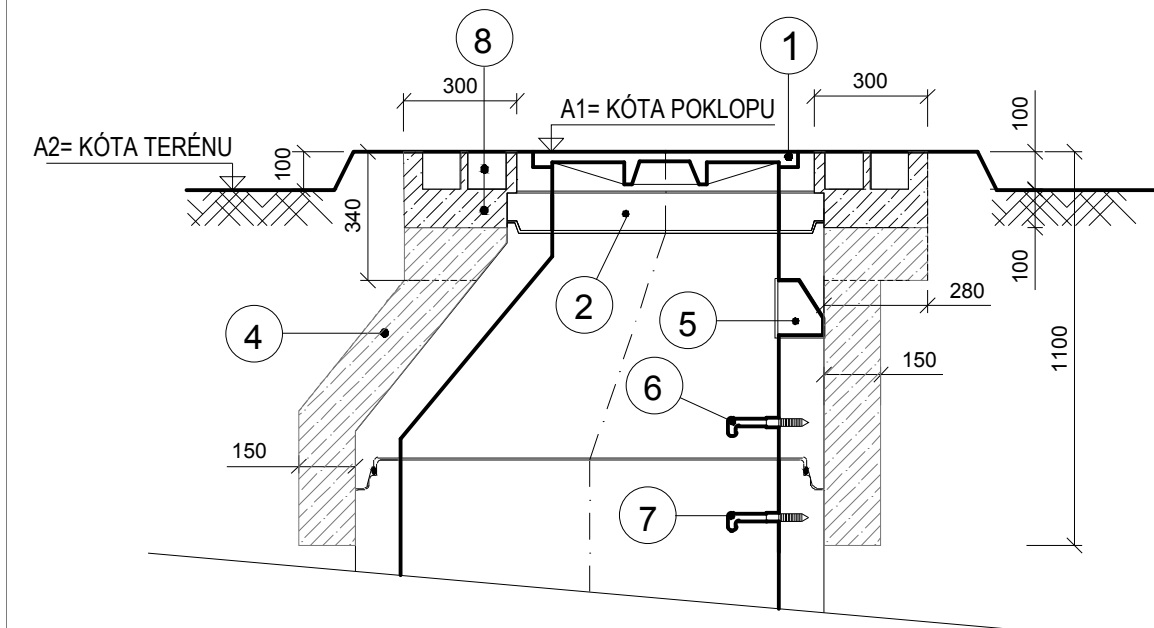


VZOROVÁ ÚPRAVA ZHLAVÍ KANALIZAČNÍ ŠACHTY

VÝŠKOVÁ ÚPRAVA ZHLAVÍ A POKLOPU STÁV. ŠACHTY



ÚPRAVA ZHLAVÍ V ZATRAVNĚNÉ PLOŠE





Legenda:

1. Šachtový poklop Ø625mm tř. D400 (pojištěné plochy); poklop s bet. výplní tř. B125 (nezp.plochy)
2. Vyrovnávací prstence DN 625 dle ČSN EN 1917 stavební výšky h2 = 60, 80, 100 a 120 mm
3. Přechodová skruž DN 1000/625 dle ČSN EN 1917 stavební výšky 580 mm
4. Obetování zhlaví šachty betonem C25/30 XF3.
5. Kapsové stupadlo s polyethylenovým potahem
6. Ocelové stupadlo do šachet s polyethylenovým potahem dl. 183mm, dle DIN 19 555
7. Doplnění ocelových stupadel do šachet s polyethylenovým potahem dl. 218mm, dle DIN 19 555
8. Dvojrádek žulových kostek 100x100x100 mm do betonového lože C16/20 tl. 100mm

301

D

OBJEDNATEL		BRNĚNSKÉ KOMUNIKACE a.s. RENNESKÁ TR. 787/1a, 639 00 BRNO - ŠTÝŘICE					
GENERÁLNÍ PROJEKTANT		VIAPONT, s.r.o. VODNÍ 258/13, 602 00 BRNO		ČÍSLO ZAKÁZKY 2371			
HLAVNÍ INŽENÝR PROJEKTU		ING. JACEK WENDRINSKI		 PROJEKČNÍ A INŽENÝRSKÁ KANCELÁŘ VODNÍ 13, 602 00 BRNO			
ZODPOVĚDNÝ PROJEKTANT		MICHAL NOVOTNÝ		Michal Novotný projekce VHS <small>Vodohospodářské stavby</small> kancelář: J. Babáka 2733/11, 612 00 Brno email: michal.novotny@projekcevhscz			
VYPRACOVAL		MICHAL NOVOTNÝ					
KONTROLOVAL		ING. JACEK WENDRINSKI					
OKRES:		BRNO - MĚSTO		KRAJ:		JIHOMORAVSKÝ	
KATASTRÁLNÍ ÚZEMÍ:		PISÁRKY					
NÁZEV AKCE:		MULTIFUNKČNÍ SPORTOVNÍ A KULTURNÍ CENTRUM (MFSKC) - KŘÍŽOVATKA 4. BRÁNA BVV		DATUM		ÚNOR 2022	
				FORMÁT		2x A4	
				MĚŘÍTKO		1:20	
				STUPEŇ		PDPS	
NÁZEV OBJEKTU:		301 DEŠŤOVÁ KANALIZACE		Č. ZAKÁZKY		2458	
				ARCHIVNÍ Č.		2458	
NÁZEV PŘÍLOHY:		VZOROVÁ ÚPRAVA ZHLAVÍ ŠACHTY		Č. SOUPRAVY		Č. PŘÍLOHY 6	